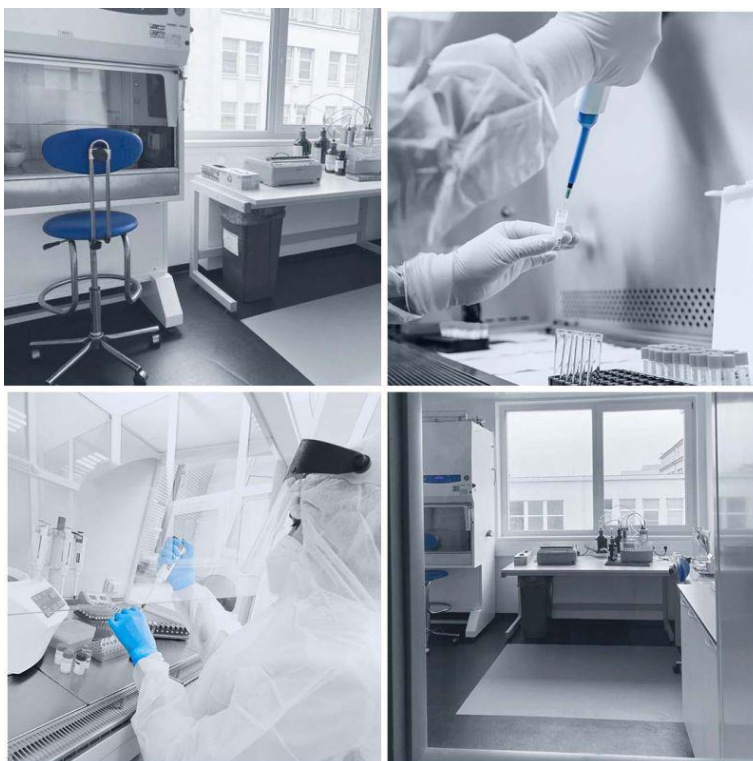




right solutions.  
right partner.

**ALS** è leader globale nella fornitura di soluzioni:  
**test di laboratorio, ispezione, certificazione e  
verifica.**



**ALS Italia** - Società Unipersonale

Società soggetta alla direzione e al coordinamento di ALS Scandinavia Aktiebolag - Svezia  
C.F. e P.IVA 00423540939

SEDE DI ZOPPOLA: Via Viatta 1, 33080 Zoppola PN | T +39 0434 638 200 E info.zpp@alsglobal.com

SEDE DI BOLOGNA: Via C. Correnti 3 d/e, 40132 BO | T +39 051 041 9398 E info.blg@alsglobal.com



right solutions.  
right partner.

# ALS Italia

## Presentazione

### 1. Chi siamo

- 1.1 ALS Global
- 1.2 ALS Italia

### 2. Servizi a valore aggiunto

- 2.1 Rapporti di prova on-line
- 2.2 Customer Service dedicato

### 3. Un team al vostro servizio

- 3.1 Organizzazione interna
- 3.2 Organizzazione e reparti coinvolti
  - 3.2.1 Accettazione campioni
  - 3.2.2 Preparativa campioni
  - 3.2.3 Analisi
- 3.3 Campionamento e ritiri

### 4. Accreditazioni

### 5. Contatti

### 6. Servizi per il settore alimentare

**ALS Italia** - Società Unipersonale

Società soggetta alla direzione e al coordinamento di ALS Scandinavia Aktiebolag - Svezia

C.F. e P.IVA 00423540939

SEDE DI ZOPPOLA: Via Viatta 1, 33080 Zoppola PN | T +39 0434 638 200 E info.zpp@alsglobal.com

SEDE DI BOLOGNA: Via C. Correnti 3 d/e, 40132 BO | T +39 051 041 9398 E info.blg@alsglobal.com



right solutions.  
right partner.

## 1. Chi siamo

### 1.1 ALS GLOBAL

ALS Limited è uno dei più grandi fornitori di servizi di test al mondo, in grado di fornire risultati accurati e tempestivi, con oltre 350 sedi in 67 paesi: siamo presenti infatti in Australia, Nord America, Sud America, Africa, Medio Oriente, Europa e Asia.

Da oltre 40 anni, l'attività dei laboratori ALS fornisce servizi professionali ai clienti di tutto il mondo, aiutandoli a prendere decisioni consapevoli e gestire le proprie attività.

Oltre 15.000 collaboratori e più di 40 milioni di analisi eseguite ogni anno, fanno di noi **il punto di riferimento per milioni di clienti**, in quanto garantiamo esperienza, professionalità, tempi, certezza dei dati, organizzazione e innovazione.

Abbiamo un team internazionale ma sappiamo essere flessibili e presenti territorialmente per fornire le giuste competenze locali e un servizio clienti personalizzato. Grazie alla crescita raggiunta dalla nostra organizzazione, siamo orgogliosi di poter servire i nostri clienti con un ampio portafoglio di soluzioni.

La dimensione globale è un valore aggiunto, la competenza locale è il nostro punto di forza.

Offriamo servizi nelle seguenti aree di business:

- Life Science (test e consulenze per i settori ambientali, alimentari, farmaceutici e largo consumo);
- Commodities (carbone, metallurgia, ispezione, geochimica e petrolio&gas);
- Industriale (asset care e tribologia)



## **ALS Italia** - Società Unipersonale

Società soggetta alla direzione e al coordinamento di ALS Scandinavia Aktiebolag - Svezia  
C.F. e P.IVA 00423540939

SEDE DI ZOPPOLA: Via Viatta 1, 33080 Zoppola PN | T +39 0434 638 200 E info.zpp@alsglobal.com  
SEDE DI BOLOGNA: Via C. Correnti 3 d/e, 40132 BO | T +39 051 041 9398 E info.blg@alsglobal.com



right solutions.  
right partner.

## **1.2 ALS ITALIA**

ALS Italia è parte del gruppo ALS Global dal 2017. Un percorso di crescita e sviluppo che ha visto in pochi anni raddoppiare il personale dipendente, incrementare significativamente il numero e la tipologia di clienti e la qualità dei servizi offerti.

### **ALS è presente in Italia con due sedi:**

- ZOPPOLA (PN) - Principale polo di riferimento, sede generale Italia, laboratori e uffici
- BOLOGNA - Laboratorio ambientale, supporto logistico e commerciale

### **ALS Italia svolge da oltre quarant'anni i seguenti servizi:**

- Campionamento e ritiro di campioni
- Analisi di laboratorio
- Servizi di consulenza e formazione

### **CAMPIONAMENTI e RITIRI**

Un team di tecnici è presente sul territorio per l'attività di campionatura e di ritiro dei campioni.

Il team è costantemente aggiornato nel rispetto delle più recenti normative di campionatura, garantendo con l'esperienza acquisita, ed un elevato standard qualitativo conforme alla UNI EN ISO IEC 17025.

### **ANALISI DI LABORATORIO**

Oltre 2.000m<sup>2</sup> di laboratori dedicati, suddivisi per aree e specializzazioni: laboratorio chimico-fisico e laboratori di biologia molecolare. I nostri laboratori hanno capacità produttive per garantire le richieste ordinarie dei clienti e per gestire le emergenze/urgenze

Ogni reparto è organizzato in modo da garantire la qualità delle fasi di analisi e il rispetto delle scadenze.

### **SERVIZI DI CONSULENZA**

Una parte significativa del business di ALS Italia è dedicata ai servizi di consulenza per le aziende. Un team composto da oltre dieci persone fisse più altri collaboratori sul territorio, fornisce servizi di consulenza tecnica alle aziende, sia in campo ambientale che agroalimentare.

Tutti i tecnici sono laureati o con qualifiche specialistiche per fornire professionalità e competenza. Operano nel settore da molti anni e hanno acquisito una significativa esperienza.

**ALS Italia** - Società Unipersonale

Società soggetta alla direzione e al coordinamento di ALS Scandinavia Aktiebolag - Svezia  
C.F. e P.IVA 00423540939

SEDE DI ZOPPOLA: Via Viatta 1, 33080 Zoppola PN | T +39 0434 638 200 E info.zpp@alsglobal.com

SEDE DI BOLOGNA: Via C. Correnti 3 d/e, 40132 BO | T +39 051 041 9398 E info.blg@alsglobal.com



right solutions.  
right partner.

## IL PERSONALE IN ALS ITALIA

Oltre 100 persone lavorano direttamente in ALS Italia, a queste si aggiunge un team di collaboratori esterni che operano sul territorio nazionale. Il personale è altamente qualificato e preparato per svolgere le proprie mansioni con professionalità e competenza. In ALS avviamo percorsi di crescita e formazione del personale in modo continuativo, sia volti ad implementare le capacità e le conoscenze tecniche, sia per lo sviluppo gestionale, oltre a favorire opportunità di carriera ed esperienze trasversali.

Alcuni numeri:

Il 23% dei dipendenti ha meno di 30 anni

Il 45% dei lavoratori è laureato

Il 60% dei dipendenti sono donne

I ruoli di responsabilità sono ricoperti per il 66% da donne e per il 34% da uomini (dati aggiornati a settembre 2021).

**PREMI.** Nel 2017 abbiamo ricevuto il riconoscimento nazionale per aver sviluppato piani per promuovere l'occupazione femminile quale leva strategica per la crescita aziendale ("Woman Value Company").

**FORMAZIONE.** Tutto il personale partecipa a programmi di formazione periodici e continui sia per lo sviluppo delle competenze che per gli aggiornamenti professionali.

**ALS Italia** - Società Unipersonale

Società soggetta alla direzione e al coordinamento di ALS Scandinavia Aktiebolag - Svezia  
C.F. e P.IVA 00423540939

SEDE DI ZOPPOLA: Via Viatta 1, 33080 Zoppola PN | T +39 0434 638 200 E info.zpp@alsglobal.com

SEDE DI BOLOGNA: Via C. Correnti 3 d/e, 40132 BO | T +39 051 041 9398 E info.blg@alsglobal.com



right solutions.  
right partner.

## 2. SERVIZI A VALORE AGGIUNTO

### 2.1 RAPPORTI DI PROVA ON-LINE

Il nostro portale globale ALSolutions™ è costruito attorno alle esigenze dei clienti per interagire con la nostra attività ed **accedere ai risultati dei test**. Ogni utente può essere configurato in base al livello di accesso richiesto.

Il modulo WebTrieve™ consente ai clienti un più facile monitoraggio dell'andamento dei risultati online, grazie **alla visione in tempo reale dello stato di avanzamento delle analisi, alla notifica real-time delle informazioni relative a fuori-limite o non conformità e alla possibilità di scaricare i rapporti di prova**.

L'area sul portale consente una varietà di tipi di visualizzazione che, attraverso il filtraggio dei dati, permette di condurre l'utente esattamente ai risultati che desidera vedere il più rapidamente possibile. C'è inoltre la possibilità di salvare i criteri di ricerca comuni. **I risultati possono essere visualizzati sullo schermo o scaricati in Excel, infine è possibile scaricare il certificato di prova** in PDF o P7M.



C'è inoltre un'area di reporting che consente di creare e generare modelli di report. Questi report possono anche essere organizzati anche per un determinato periodo, ad es. giornaliero/settimanale/mensile.

Le notifiche possono essere impostate per avvisare l'utente di eventuali risultati negativi o fuori limite, ed essere configurate in base alle preferenze dell'utente. È anche possibile impostare notifiche per essere avvisati di nuovi certificati disponibili.

Infine, è possibile impostare dei valori guida personalizzati e confrontare il risultato delle analisi.



#### **PER RICHIEDERE L'ATTIVAZIONE DEL SERVIZIO DI CONSULTAZIONE ON-LINE DELLE ANALISI E DEI RAPPORTI DI PROVA**

customerservice.zpp@alsglobal.com

+39 0434 638 255/256

## ALS Italia - Società Unipersonale

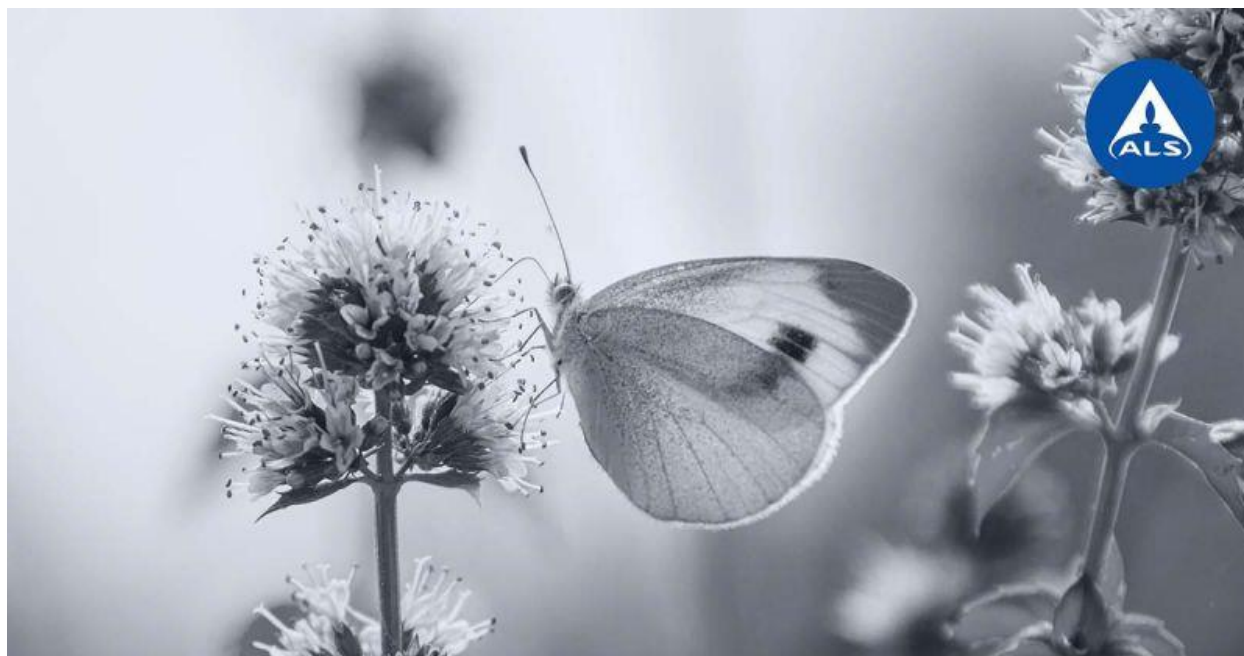
Società soggetta alla direzione e al coordinamento di ALS Scandinavia Aktiebolag - Svezia  
C.F. e P.IVA 00423540939

SEDE DI ZOPPOLA: Via Viatta 1, 33080 Zoppola PN | T +39 0434 638 200 E info.zpp@alsglobal.com

SEDE DI BOLOGNA: Via C. Correnti 3 d/e, 40132 BO | T +39 051 041 9398 E info.blg@alsglobal.com



right solutions.  
right partner.



## 2.2 CUSTOMER SERVICE

Il Customer Service ALS Italia è composto da collaboratori altamente preparati e qualificati per offrire tutto il **supporto e l'assistenza** che l'Azienda cliente necessita.

Il Customer Service rappresenta il referente unico per il Cliente ed il punto di unione tra il Cliente e l'Azienda.

**Il Customer Service si fa da garante e referente per tutte le comunicazioni tecniche o per chiarimenti con le diverse parti interessate.**

L'Area Customer Service ha inoltre il compito di:

- *avvisare il cliente in caso di eventuali ritardi, campioni non conformi, risultati fuori limite, documentazione mancante, discordanza tra analisi richieste e campioni pervenuti, ecc..*
- *raccogliere e fornire al cliente tutte le informazioni utili allo svolgimento delle analisi, rispondere alle richieste di urgenze, informare sulle tempistiche, ecc...*

**E-mail:** customerservice.zpp@alsglobal.com

**Telefono:** 0434 638 255/256

**ALS Italia** - Società Unipersonale

Società soggetta alla direzione e al coordinamento di ALS Scandinavia Aktiebolag - Svezia  
C.F. e P.IVA 00423540939

SEDE DI ZOPPOLA: Via Viatta 1, 33080 Zoppola PN | T +39 0434 638 200 E info.zpp@alsglobal.com

SEDE DI BOLOGNA: Via C. Correnti 3 d/e, 40132 BO | T +39 051 041 9398 E info.blg@alsglobal.com



right solutions.  
right partner.

### 3.1 ORGANIZZAZIONE

L'azienda, è guidata dal consiglio di amministrazione, dal General Manager e da aree che si distinguono per attività e responsabilità:

- *Area Laboratori e Servizi Esterni*
- *Area Consulenze Tecniche*
- *Area Commerciale&Marketing*
- *Area Amministrativa*
- *Area Assicurazione Qualità*
- *Area IT - Information Technology*

L'area Laboratori&Servizi Esterni, l'area Consulenze Tecniche, l'area Commerciale/Marketing e l'area Amministrativa dispongono di un proprio Direttore di Area, mentre l'Area IT e Assicurazione Qualità sono gestite da responsabili che dipendono direttamente dalla Direzione.

### 3.2 REPARTI

Al fine di illustrare l'organizzazione dell'azienda, si riporta di seguito una brevissima descrizione dei reparti coinvolti nell'attività:

#### 3.2.1. Accettazione campioni:

Questo reparto è preposto a controllare tutti i campioni in ingresso. Qui inizia il processo che conduce al risultato delle analisi. Gli operatori di accettazione, una volta eseguite le operazioni di controllo sui i campioni, se il campione è idoneo all'analisi, procederanno alla registrazione del campione all'interno del gestionale di laboratorio.

Al momento della registrazione di un nuovo campione, il gestionale crea automaticamente i seguenti riferimenti numerici:

- n° di accettazione: numero di 6 cifre che rappresenta il numero progressivo del movimento;
- n° di riferimento: numero di 3 cifre che rappresenta il numero progressivo del campione.

Tali numeri sono univoci e sono generati in automatico dal gestionale in ordine progressivo all'ultimo numero inserito. Pertanto ogni singolo campione sarà identificato da un numero specifico di 9 cifre così costituito: n. accettazione n. del campione XXXXXX - YYY. Gli addetti all' accettazione trascrivono nei documenti associati al campione i sopraindicati numeri in modo tale che venga garantita la rintracciabilità dai dati e la connessione tra il campione, il gestionale e i documenti associati al campione.

Dopo queste operazioni viene eseguita la stampa delle etichette le quali riportano le seguenti informazioni:

- N° di accettazione e/o N° di Riferimento;
- Materiale da Provare;
- Data di arrivo;
- Descrizione.



### ALS Italia - Società Unipersonale

Società soggetta alla direzione e al coordinamento di ALS Scandinavia Aktiebolag - Svezia  
C.F. e P.IVA 00423540939

SEDE DI ZOPPOLA: Via Viatta 1, 33080 Zoppola PN | T +39 0434 638 200 E info.zpp@alsglobal.com

SEDE DI BOLOGNA: Via C. Correnti 3 d/e, 40132 BO | T +39 051 041 9398 E info.blg@alsglobal.com



right solutions.  
right partner.



Gli operatori del reparto accettazione provvedono a rendere anonimi, ove possibile, i campioni togliendo ogni riferimento che possa permettere di risalire al Cliente. Qualora non fosse possibile garantire il requisito dell'anonimato, verranno prese tutte le precauzioni possibili, all'interno del Laboratorio, affinché il risultato finale non sia trasmesso al Cliente senza adeguata valutazione imparziale del dato. Dopo la fase di registrazione, le etichette vengono stampate e applicate sui campioni e i campioni vengono posti in laboratorio per le successive analisi.

I Campioni entrano in Azienda sempre attraverso l'area Accettazione e vengono posti in appositi frigoriferi dedicati ai campioni in ingresso.

### 3.2.2 Preparativa campioni

La preparazione del campione consiste nelle operazioni necessarie a svolgere un pretrattamento fisico del campione, quali l'omogeneizzazione, la macinazione, la frantumazione, la triturazione, in modo tale da ottenere un'aliquota rappresentativa dell'intera massa del campione pervenuto in ALS Italia. Il personale di laboratorio addetto alla preparazione del campione, dopo aver prelevato e pesato la quantità necessaria alle successive analisi, ha cura di archiviare il campione nella sua confezione originale debitamente chiusa, eventualmente ricorrendo all'utilizzo di sacchetti sterili e/o contenitori.

### 3.2.3 Analisi

Una volta aliquotato il campione gli addetti alla preparativa lo depositano in definite aree della Preparativa dove gli analisti di laboratorio lo possono prelevare per sottoporlo alle fasi successive di analisi.

Ogni Analista di Laboratorio, esegue le prove attinenti al suo reparto (oppure le prove ad egli assegnate) e, anche sulla base delle priorità assegnate al campione, esegue le prove.

L'inizio delle Prove corrisponde alla data effettiva di inizio prova.

Ogni singolo parametro di analisi è pertanto correlato dalla data di inizio e di fine prova. Al termine di ciascuna Prova, l'operatore analista incaricato verifica che tutti i controlli di qualità eseguiti rispettino i criteri di accettabilità fissati nei Metodi di Prova e nella Procedura Gestionale "Gestione dei Metodi di Prova" (PG06) (es. dati di recupero, controlli della curva di taratura, controlli relativi alla qualità dell'ambiente di lavoro e dei reagenti impiegati).

Le funzioni incaricate alla verifica ed approvazione dei dati, rispettivamente per le proprie competenze, quando sono concluse tutte le Prove di ciascun campione eseguono il controllo dei dati immessi "verificando" ed "approvando" anche per confronto che gli stessi siano conformi con quanto registrato dagli Analisti di Laboratorio

L'incertezza di misura e il recupero vengono inseriti automaticamente nel Rapporto di Prova qualora tale informazione sia inserita nell'anagrafica dello specifico parametro.

Successivamente gli incaricati attestano la "verifica" e "l'approvazione" dei dati inseriti.

#### **ALS Italia** - Società Unipersonale

Società soggetta alla direzione e al coordinamento di ALS Scandinavia Aktiebolag - Svezia  
C.F. e P.IVA 00423540939

SEDE DI ZOPPOLA: Via Viatta 1, 33080 Zoppola PN | T +39 0434 638 200 E info.zpp@alsglobal.com

SEDE DI BOLOGNA: Via C. Correnti 3 d/e, 40132 BO | T +39 051 041 9398 E info.blg@alsglobal.com



right solutions.  
right partner.

Ogni fase di inserimento dati, approvazione e firma del RDP è tracciata.

### **3.3 CAMPIONAMENTO & RITIRI**

Un team di tecnici è presente sul territorio per l'attività di campionamento e ritiro campioni.

**Il team che si occupa di campionamenti e prelievi è costantemente aggiornato nel rispetto delle più recenti normative di campionatura, garantendo con l'esperienza acquisita, ed un elevato standard qualitativo conforme alla UNI EN ISO IEC 17025.**

Il personale qualificato si occupa del campionamento necessario per le analisi richieste, secondo modalità prestabilite e tempi concordati. Il personale addetto al prelievo è inoltre responsabile del trasporto del campione, che deve raggiungere il laboratorio in modo rapido, sicuro e quando richiesto, a temperatura controllata. Disponiamo di attrezzature e mezzi adeguati per svolgere l'attività con professionalità e nei tempi concordati.

I campioni possono essere inviati al laboratorio ALS in diversi modi.

Siamo in grado di offrire soluzioni individuali, preparare e gestire l'invio di scatole di trasporto. Tutti i siti ALS nel mondo possono essere utilizzati come centro di riferimento a cui inviare i campioni che verranno inoltrati al laboratorio dedicato. ALS ha instaurato rapporti di collaborazione con i corrieri internazionali per garantire il trasporto tempestivo e sicuro dei campioni tra i siti in tutto il mondo. Centinaia di migliaia di campioni vengono inviati ogni anno tra i siti della rete.



### **CAMPIONAMENTO**

Il corretto campionamento è parte integrante del processo di analisi. In base al tipo di matrice e all'analisi che deve essere effettuata, vengono stabilite la frequenza di campionamento e la quantità da prelevare dal lotto di produzione.

**ALS Italia è accreditata per l'erogazione di servizi di campionamento con esecuzione di prove di laboratorio chimiche fisiche e microbiologiche.**

## ALS Italia - Società Unipersonale

Società soggetta alla direzione e al coordinamento di ALS Scandinavia Aktiebolag - Svezia  
C.F. e P.IVA 00423540939

SEDE DI ZOPPOLA: Via Viatta 1, 33080 Zoppola PN | T +39 0434 638 200 E info.zpp@alsglobal.com  
SEDE DI BOLOGNA: Via C. Correnti 3 d/e, 40132 BO | T +39 051 041 9398 E info.blg@alsglobal.com



right solutions.  
right partner.

Il campionamento, dopo essere stato concordato e pianificato con il Cliente per quanto riguarda le modalità e le tempistiche, viene effettuato da personale qualificato e costantemente aggiornato nel rispetto delle ultime normative in materia di campionamento. I ns. tecnici campionatori sono altamente formati e specializzati per svolgere le attività richieste. Ogni campionamento è supportato da documentazione specifica in cui si riportano informazioni sulle modalità di campionamento, le finalità delle analisi e tutte le informazioni utili per l'analisi del campione.

### TRASPORTO DEI CAMPIONI

Devono essere presi in considerazione fattori importanti come il tempo impiegato, la temperatura, i contenitori utilizzati. **ALS Italia garantisce il rispetto delle temperature dal prelievo all'arrivo in laboratorio con mezzi propri o con corrieri convenzionati.**

**Il team ALS dedicato al trasporto campioni è parte integrante del nostro team di servizi ai clienti.**

Tutti i conducenti seguono una formazione periodica di aggiornamento. Gli autisti ALS completano una serie di controlli giornalieri sul loro veicolo e sulla documentazione di tracciabilità per garantire che i campioni arrivino al laboratorio in modo sicuro e tempestivo.

## 4. ACCREDITAMENTI E CERTIFICAZIONI

- ACCREDITAMENTO ACCREDIA 17025

Accreditati ACCREDIA (Sistema Nazionale per l'Accreditamento di Laboratori) in conformità alla norma UNI CEI EN ISO IEC 17025 ed alle prescrizioni ACCREDIA per centinaia di prove nei settori ambientale, agroalimentare, microbiologico, residuale, materiali a contatto con gli alimenti, etc.

- CERTIFICAZIONE UNI EN ISO 9001:2015
- CERTIFICAZIONE UNI EN ISO 14001:2015
- CERTIFICAZIONE ISO 45001:2015

Scarica l'elenco completo delle prove accreditate su [www.alsglobal.it](http://www.alsglobal.it)

### INTEGRITÀ DEI RISULTATI

I nostri clienti hanno completa fiducia nell'integrità dei risultati forniti, grazie alla nostra vasta esperienza nel settore e alla conoscenza dei test richiesti per le conformità. I clienti che lavorano con noi hanno la certezza che i loro risultati sono consegnati in modo accurato e sicuro.

## 5. CONTATTI

ALS Italia  
Sede di Zoppola (PN)

Via Viatta 1, 33080  
info.zpp@alsglobal.com  
TEL.: 0434 638 200

**ORARI ACCETTAZIONE**

*lun-ven 08.00-13.00 e 14.00-18.00*

ALS Italia  
Sede di Bologna

Via C. Correnti 3 D/E  
info.blg@alsglobal.com  
TEL: 051 041 9398

**ORARI ACCETTAZIONE:**

*lun-ven 08.30-13.00 e 14.00-17.30*

**ALS Italia** - Società Unipersonale

Società soggetta alla direzione e al coordinamento di ALS Scandinavia Aktiebolag - Svezia  
C.F. e P.IVA 00423540939

SEDE DI ZOPPOLA: Via Viatta 1, 33080 Zoppola PN | T +39 0434 638 200 E info.zpp@alsglobal.com  
SEDE DI BOLOGNA: Via C. Correnti 3 d/e, 40132 BO | T +39 051 041 9398 E info.blg@alsglobal.com



right solutions.  
right partner.

## 6. SERVIZI PER L'AREA AGROALIMENTARE

Environmental and Occupational Hygiene



Trade and Inspection



Food and Beverage



Personal Care and Over The Counter



Geochemistry



Mining and Commodities



Pharmaceutical and Healthcare



Coal



Equipment Reliability



Consumer Products



**ALS Italia** - Società Unipersonale

Società soggetta alla direzione e al coordinamento di ALS Scandinavia Aktiebolag - Svezia  
C.F. e P.IVA 00423540939

SEDE DI ZOPPOLA: Via Viatta 1, 33080 Zoppola PN | T +39 0434 638 200 E info.zpp@alsglobal.com  
SEDE DI BOLOGNA: Via C. Correnti 3 d/e, 40132 BO | T +39 051 041 9398 E info.blg@alsglobal.com



right solutions.  
right partner.

## AREA AGROALIMENTARE



### SERVIZI DI ANALISI

Analisi Microbiologiche (Patogeni, Contaminazione, Virus)  
Ricerca e quantificazione di specie animali tramite tecniche analitiche di biologia molecolare  
Allergeni  
Materiali a Contatto con gli alimenti  
Analisi Nutrizionali  
Contaminanti chimici  
Pesticidi e Prodotti Agrochimici  
Vitamine, Minerali, Additivi  
Autenticità Degli Alimenti  
Residui Di Farmaci  
Microscopia e ricerca di impurità solide tramite Filth Test

### SERVIZI DI CONSULENZA

HACCP e Rintracciabilità  
Progettazione, Ottimizzazione e Validazione dei processi  
Panel/Consumer Test (che comprende la descrizione sensoriale, i test comparativi e i consumer test)  
Certificazione di prodotto (le Aziende vengono affiancate nella predisposizione della documentazione necessaria per ottenere una certificazione da parte di un ente terzo accreditato a fronte di uno standard, di una norma tecnica o di un documento tecnico di riferimento)  
Piano di autocontrollo  
Aggiornamento normativo  
Servizi di assistenza tecnica continuativa  
Altri servizi a supporto delle Aziende Agroalimentari  
Formazione  
Etichettatura  
Auditing

**ALS Italia** - Società Unipersonale

Società soggetta alla direzione e al coordinamento di ALS Scandinavia Aktiebolag - Svezia  
C.F. e P.IVA 00423540939

SEDE DI ZOPPOLA: Via Viatta 1, 33080 Zoppola PN | T +39 0434 638 200 E info.zpp@alsglobal.com

SEDE DI BOLOGNA: Via C. Correnti 3 d/e, 40132 BO | T +39 051 041 9398 E info.blg@alsglobal.com



right solutions.  
right partner.

## SPECIALE SERVIZI PER IL SETTORE AGROALIMENTARE

### ACRILAMMIDE

Per garantire un livello elevato di protezione della salute umana, gli operatori che producono e immettono sul mercato determinati prodotti alimentari devono adoperarsi al fine di **raggiungere il tenore di acrilammide più basso che si possa ragionevolmente ottenere** al di sotto dei livelli di riferimento stabiliti dal Reg. UE n. 2158/2017, e insieme alle Autorità competenti devono **monitorare la presenza di acrilammide mediante appositi controlli** secondo quanto previsto dal Reg. CE n.882/2004, per garantire un elevato livello di protezione della salute umana.

Con la Raccomandazione UE n.1888/2019 della Commissione, del 7 novembre 2019 sul monitoraggio della presenza di acrilammide in determinati alimenti (che abroga le precedenti Raccomandazioni 2010/307/UE e 2013/647/UE) viene stilato un elenco di alcuni alimenti e categorie alimentari, per orientare le autorità competenti e gli operatori del settore alimentare nella specifica attività di monitoraggio. L'elenco comprende, tra gli altri, prodotti da forno, prodotti a base di patate, prodotti a base di cereali, ecc..

### MOSH/MOAH

Gli oli minerali rappresentano una frazione chimica derivata dalla raffinazione del petrolio (distillazione, estrazione, conversione chimica) e/o di prodotti sintetici provenienti dalla liquefazione del carbone, da petrolio greggio, da carbone, gas naturale o biomasse.

Vengono commercializzati sotto forma di diverse designazioni commerciali, come ad esempio **paraffine liquide, paraffine, cere microcristalline, olio minerale, cere paraffiniche, olio minerale bianco, in funzione del tipo di applicazione**. Il loro campo di applicazione include gli inchiostri da stampa, i prodotti cosmetici, i materiali di imballaggio per gli alimenti e prodotti di impiego tecnico, quali gli oli lubrificanti.

ALS Italia è un laboratorio ACCREDITATO per la determinazione dell'acrilammide

**LOQ** = 20 ug / kg sui prodotti alimentari ad uso umano.

**METODO:** UNI EN 16618: 2015

#### LOQ:

- Carta cartone e altri materiali a contatto con gli alimenti 10 mg/kg
- Acque di processo - da industria alimentare: 0.5 mg/kg
- Alimenti: 0.5 mg/kg

Le quantità di MOSH (MOSH/POH) e MOAH sono riportate comprendendo le sub-frazioni (rilevanza tossicologica e interpretazione delle possibili fonti di contaminazione e modalità di migrazione nell'alimento).

I tagli delle sub-frazioni di MOSH e MOAH all'interno del cromatogramma sono definiti sulla base del tempo di ritenzione di una serie omologa di n-alcani

**ALS Italia** - Società Unipersonale

Società soggetta alla direzione e al coordinamento di ALS Scandinavia Aktiebolag - Svezia  
C.F. e P.IVA 00423540939

SEDE DI ZOPPOLA: Via Viatta 1, 33080 Zoppola PN | T +39 0434 638 200 E info.zpp@alsglobal.com

SEDE DI BOLOGNA: Via C. Correnti 3 d/e, 40132 BO | T +39 051 041 9398 E info.blg@alsglobal.com



right solutions.  
right partner.



## IL SETTORE APISTICO

ALS Italia opera in conformità alla norma UNI CEI EN ISO/IEC 17025, norma internazionale che specifica i requisiti generali per la competenza dei laboratori di prova. A questo si aggiunge la certificazione UNI EN ISO 9001:2015 e la certificazione UNI EN ISO 14001:2015 nonché la partecipazione continuativa a prove valutative inter-laboratorio (proficiency tests) specifiche per il miele (programma FAPAS e International Honey Commission).

### DESCRIZIONE ANALISI PRINCIPALI

#### 01. Pacchetto analisi autocontrollo

Analisi chimico-fisiche che comprendono Acidità libera, Contenuto d'acqua, Attività diastolica, Conducibilità elettrica, Idrossimetilfurfurale e contenuto in zuccheri.

#### 02. Analisi Multiresiduale Antibiotici

Analisi chimica che permette di rilevare la presenza di Sulfamidici, Tetracicline e Tilosina.

#### 03. Analisi Multiresiduale Antibiotici completa

Analisi chimica che permette di rilevare la presenza di Sulfamidici, Fluorochinoloni, Macrolidi, Tetracicline e Nitroimidazoli.

#### 04. Analisi Aminoglicosidi

Analisi chimica che permette di rilevare la presenza di Streptomina e Diidrostreptomina

#### 05. Analisi Metaboliti dei furanici

Analisi chimica che permette di rilevare la presenza di - 1-Amminoidantoina (AHD), 3-Ammino-5-Morfolinometil-2-Oxazolidinone (AMOZ), - 3-Ammino-2-Oxazolidinone (AOZ), - Semicarbazide (SEM)

#### 06. Analisi Amfenicoli

Analisi chimica che permette di rilevare la presenza di Cloramfenicolo

#### 07. Analisi Acaricidi

Analisi chimica che permette di rilevare la presenza dei principi attivi nei trattamenti più diffusi in apicoltura: Acrinatrina, Amitraz e Metaboliti, Bromopropilato, Cimiazolo, Clorfenvinfos, Cumafos, Fluvalinate, Rotenone, Tetradifon.

#### 08. Analisi Pesticidi

Analisi chimica che permette di rilevare la presenza dei maggiori principi attivi (oltre 200) dispersi nell'ambiente e/o utilizzati in fase di trattamento.

#### 09. Analisi Melissopalinologica Qualitativa

Analisi microscopica del sedimento del miele che - attraverso il riconoscimento dei granuli pollinici, lo studio della loro frequenza relativa e la presenza degli altri elementi microscopici - permette di risalire all'origine botanica e geografica del miele in esame. Nel rapporto di prova viene riportato l'elenco completo dello spettro pollinico individuato, la presenza di eventuali indicatori di melata, lieviti, particelle carboniose e altri elementi del sedimento e l'analisi sensoriale descrittiva.

#### 10. Analisi Zuccheri

Analisi chimica che rileva la quantità di fruttosio, glucosio, rapporto F/G, F+G, saccarosio, maltosio.

#### 11. Screening Adulterazione Zuccherina: Analisi Isotopica 13C EA/LC-IRMS.

#### 12. Analisi Metalli pesanti

Analisi chimica che permette di rilevare la presenza di Cadmio, Mercurio, Piombo, Arsenico, Cromo e Nichel.

#### 13. Analisi Microbiologiche

Analisi che consentono di verificare l'igiene delle varie fasi di lavorazione mediante la conta totale dei batteri aerobi (Bacillus spp, Listeria spp, Salmonella spp, Campylobacter spp) ed anaerobi (Clostridium spp), la conta di lieviti osmofili e di muffe.

#### 14. Ricerca di Organismi Geneticamente Modificati (OGM)

Analisi biomolecolare che permette di rilevare la presenza di polline contaminato da OGM (proveniente da coltivazione di sementi geneticamente modificate).

**ALS Italia** - Società Unipersonale

Società soggetta alla direzione e al coordinamento di ALS Scandinavia Aktiebolag - Svezia  
C.F. e P.IVA 00423540939

SEDE DI ZOPPOLA: Via Viatta 1, 33080 Zoppola PN | T +39 0434 638 200 E info.zpp@alsglobal.com

SEDE DI BOLOGNA: Via C. Correnti 3 d/e, 40132 BO | T +39 051 041 9398 E info.blg@alsglobal.com



right solutions.  
right partner.



## DIOSSINE E PCB

ALS Europa ha un laboratorio altamente specializzato nelle **determinazioni di composti organici in ultratraccia tramite moderni strumenti di gascromatografia ad alta risoluzione - spettrometria di massa ad alta risoluzione (HRGC - HRMS).**

Il laboratorio ALS HRMS è tra i pochi al mondo in grado di eseguire in routine analisi in traccia e ultratraccia di policlorodibenzo-p-diossine (PCDD) e di policlorodibenzofurani (PCDF), di policlorobifenili (PCB) diossina simili (PCB coplanari), di PCB non diossina simili, di polibromodifenileteri (PBDE), di polibromobifenili (PBB) e di idrocarburi policiclici aromatici (IPA) nel rispetto delle norme tecniche e dei metodi ISO US, EN e giapponesi.

Nell'identificazione dei diversi composti, oltre ai comuni criteri previsti dalla legislazione vigente per l'interpretazione dei risultati analitici, per la determinazione di PCDD/F, PCB coplanari, IPA e PBDE soddisfiamo anche i requisiti descritti nelle norme tecniche specifiche al fine di garantire risultati affidabili.

Tutti i metodi sono accreditati EN ISO IEC 17025:2018

Riconosciuto dai membri ILAC (compresi gli organismi di accreditamento statunitensi)

**TAT standard:** 10 giorni lavorativi

**Servizio di consegna urgente** per un numero limitato di campioni e matrici specifiche fino a 2 giorni lavorativi (su richiesta)



**ALS Italia** - Società Unipersonale

Società soggetta alla direzione e al coordinamento di ALS Scandinavia Aktiebolag - Svezia  
C.F. e P.IVA 00423540939

SEDE DI ZOPPOLA: Via Viatta 1, 33080 Zoppola PN | T +39 0434 638 200 E info.zpp@alsglobal.com

SEDE DI BOLOGNA: Via C. Correnti 3 d/e, 40132 BO | T +39 051 041 9398 E info.blg@alsglobal.com



right solutions.  
right partner.

## GMP+

Laboratori ALS Italia hanno la **CERTIFICAZIONE GMP+ FSA** per le analisi sui mangimi e hanno rinnovato il certificato estendendo il campo di applicazione.

Grazie alla collaborazione con altri laboratori del gruppo ALS Global, oggi ALS Italia è in grado di fornire un pacchetto completo di tutte le analisi certificabili GMP+ in materie prime per mangimi, additivi per mangimi, premiscele, mangimi composti e mangimi complementari.

In particolare il pacchetto completo include le analisi di: **Aflatossina B1, diossine e PCB diossina-simili, metalli pesanti e fluoro.**

ANALISI		MATRICI		
		Materie prime per mangimi	Additivi per mangimi, premiscele	Mangimi composti e mangimi complementari
<b>Aflatossina B1</b>				
	Aflatossina B1	✓ Certificato	<i>Analisi non certificabile</i>	✓ Certificato
<b>Diossine e PCB diossina-simili</b>				
	Somma di diossine e PCB diossina-simili	✓ Certificato	✓ Certificato	✓ Certificato
	Diossine	✓ Certificato	✓ Certificato	✓ Certificato
	PCB diossina-simili	✓ Certificato	✓ Certificato	✓ Certificato
	PCB non diossina-simili	✓ Certificato	✓ Certificato	✓ Certificato
<b>Metalli pesanti e Fluoro</b>				
	Arsenico	✓ Certificato	✓ Certificato	✓ Certificato
	Piombo	✓ Certificato	✓ Certificato	✓ Certificato
	Cadmio	✓ Certificato	✓ Certificato	✓ Certificato
	Mercurio	✓ Certificato	<i>Analisi non certificabile</i>	✓ Certificato
	Fluoro	✓ Certificato	<i>Analisi non certificabile</i>	✓ Certificato

**ALS Italia** - Società Unipersonale

Società soggetta alla direzione e al coordinamento di ALS Scandinavia Aktiebolag - Svezia  
C.F. e P.IVA 00423540939

SEDE DI ZOPPOLA: Via Viatta 1, 33080 Zoppola PN | T +39 0434 638 200 E info.zpp@alsglobal.com

SEDE DI BOLOGNA: Via C. Correnti 3 d/e, 40132 BO | T +39 051 041 9398 E info.blg@alsglobal.com



right solutions.  
right partner.

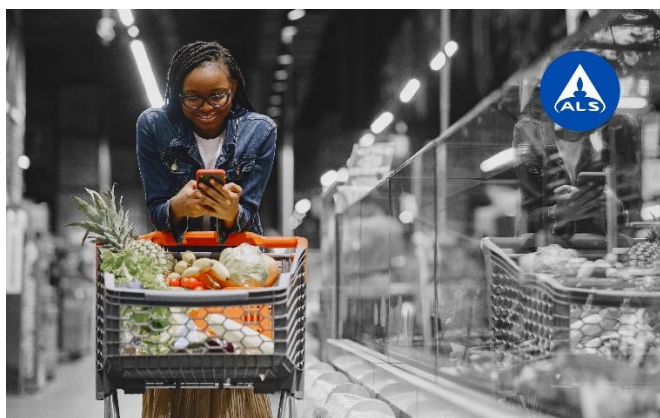
## AUDIT

Il team ALS Italia fornisce **servizi di auditing e consulenza tecnica su tutto il territorio nazionale.**

Tutti i tecnici sono laureati o con qualifiche specialistiche per fornire professionalità e competenza. Operano nel settore da molti anni e hanno acquisito una significativa esperienza

In tutte le regioni d'Italia l'audit viene direttamente eseguito da personale alle dipendenze di ALS e coordinato da un key account manager ALS Italia.

Il servizio di auditing consiste nel sopralluogo presso i ristoranti da parte di un revisore abilitato, al fine di verificare il rispetto dei requisiti di legge e delle norme interne sia in termini di sicurezza alimentare che in qualità e servizio al cliente secondo le specifiche richieste dal cliente.



L'auditor qualificato utilizza una **check list, concordata con il responsabile della qualità**, che consente di assegnare un punteggio ad ogni voce valutata e ottenere un punteggio finale di conformità.

La check list è accompagnata da foto e da una spiegazione delle non conformità riscontrate durante l'audit.

I principali punti di controllo sono i seguenti:

- **Sicurezza alimentare:** gestione delle temperature di conservazione; gestione della tracciabilità e delle scadenze; gestione dei processi produttivi; controllo dei prodotti alimentari dal ricevimento al servizio, prevenzione della contaminazione incrociata, igiene personale
- **Ambiente di lavoro:** rispetto dei piani di pulizia e manutenzione, area produzione, gestione cucina e sala da pranzo, pulizia e manutenzione ambienti, attrezzature e strutture
- **Sicurezza nei luoghi di lavoro:** presenza e utilizzo di DPI e cassetta di pronto soccorso, gestione degli infortuni, vie di fuga e gestione degli estintori
- **Autorizzazioni:** presenza e visualizzazione di autorizzazioni relative alle attività svolte
- **Procedure:** rispetto delle procedure di produzione, scongelamento e servizio dei prodotti alimentari
- **Documentazione:** presenza e gestione della documentazione relativa all'HACCP e alla sicurezza; aggiornamento dello stato dei documenti; presenza e gestione dei registri
- **Qualità:** pulizia del locale di servizio, presenza e integrità di marchi e materiale pubblicitari.

**ALS Italia** - Società Unipersonale

Società soggetta alla direzione e al coordinamento di ALS Scandinavia Aktiebolag - Svezia  
 C.F. e P.IVA 00423540939

SEDE DI ZOPPOLA: Via Viatta 1, 33080 Zoppola PN | T +39 0434 638 200 E [info.zpp@alsglobal.com](mailto:info.zpp@alsglobal.com)

SEDE DI BOLOGNA: Via C. Correnti 3 d/e, 40132 BO | T +39 051 041 9398 E [info.blg@alsglobal.com](mailto:info.blg@alsglobal.com)



right solutions.  
right partner.

## ALS Italia

UFFICI	E-MAIL	TELEFONO
Informazioni generali ZOPPOLA	<a href="mailto:info.zpp@alsglobal.com">info.zpp@alsglobal.com</a>	+ 39 0434 638 200
Informazioni generali BOLOGNA	<a href="mailto:info.blg@alsglobal.com">info.blg@alsglobal.com</a>	+ 39 051 0419398
Accettazione campioni ZOPPOLA	<a href="mailto:accettazione.zpp@alsglobal.com">accettazione.zpp@alsglobal.com</a>	+ 39 0434 638 202
Qualità Interna	<a href="mailto:qualita.zpp@alsglobal.com">qualita.zpp@alsglobal.com</a>	+ 39 0434 638 230
Ufficio Commerciale	<a href="mailto:commerciale.zpp@alsglobal.com">commerciale.zpp@alsglobal.com</a>	+ 39 0434 638 201
Ritiri/Campionamenti	<a href="mailto:serviziesterni.zpp@alsglobal.com">serviziesterni.zpp@alsglobal.com</a>	+ 39 0434 638 205 + 39 0434 638 203
Amministrazione	<a href="mailto:amministrazione.zpp@alsglobal.com">amministrazione.zpp@alsglobal.com</a>	+ 39 0434 638 204
Ufficio Risorse Umane	<a href="mailto:risorseumane.zpp@alsglobal.com">risorseumane.zpp@alsglobal.com</a>	+ 39 0434 638 239
Ufficio Tecnico / Servizi di consulenza	<a href="mailto:ufficiotecnico.zpp@alsglobal.com">ufficiotecnico.zpp@alsglobal.com</a>	+ 39 0434 638 206
Ufficio Tecnico / Servizi di formazione	<a href="mailto:formazione.zpp@alsglobal.com">formazione.zpp@alsglobal.com</a>	+ 39 0434 638 206
Marketing & Comunicazione	<a href="mailto:marketing.zpp@alsglobal.com">marketing.zpp@alsglobal.com</a>	+ 39 0434 638 242
Customer Service FOOD	<a href="mailto:customerservice.zpp@alsglobal.com">customerservice.zpp@alsglobal.com</a>	+ 39 0434 638 255
Customer Service ENVIRONMENTAL	<a href="mailto:customerservice.zpp@alsglobal.com">customerservice.zpp@alsglobal.com</a>	+ 39 0434 638 256