



right solutions.  
right partner.



# Laboratori ALS

## **Diossine&PCB**

## A GLOBAL LEADER IN TESTING

ALS Limited è uno dei più grandi fornitori di servizi di test al mondo, in grado di fornire risultati accurati e tempestivi, con oltre 350 sedi in 67 paesi: siamo presenti in Australia, Nord America, Sud America, Africa, Medio Oriente, Europa e Asia.

**Da oltre 40 anni**, l'attività dei laboratori ALS fornisce servizi professionali ai clienti di tutto il mondo, aiutandoli a prendere decisioni consapevoli e gestire le proprie attività.

**Oltre 18.000 collaboratori e più di 40 milioni di analisi eseguite ogni anno**, fanno di noi il punto di riferimento per milioni di clienti, in quanto garantiamo esperienza, professionalità, tempi, certezza dei dati, organizzazione e innovazione.

Abbiamo un team internazionale ma sappiamo essere flessibili e presenti territorialmente per fornire le giuste competenze locali e un servizio clienti personalizzato. La dimensione globale è un valore aggiunto, la competenza locale è il nostro punto di forza.

65+

Paesi

350+

Sedi

40+

Anni nel settore

18,000+

Collaboratori nel mondo

40m+

Campioni processati  
ogni anno

1.8b+

Fatturato globale




## ALS ITALIA



ALS Italia è parte del gruppo ALS Global dal 2017. Un percorso di crescita e sviluppo che ha visto in pochi anni raddoppiare il personale dipendente, incrementare significativamente il numero e la tipologia di clienti e la qualità dei servizi offerti.

### **ALS è presente in Italia con due sedi:**

- ZOPPOLA (PN) - Principale polo di riferimento, sede generale, laboratori, direzione, uffici.
- BOLOGNA - Laboratorio ambientale, supporto logistico e commerciale.



A world map with a blue dot-matrix background. Labels for various cities are placed on the map: Stockholm, Bangalore, Perth, Brisbane, Shanghai, Bangkok, Singapore, and Kuala Lumpur. To the right of the map, there are six circular icons arranged in a 3x2 grid, each representing a different industry sector.

	
Environmental	Equipment Reliability
	
Personal Care & OTC	Mining & Commodities
	
Food & Beverage	Pharmaceutical & Healthcare

## LE NOSTRE PRINCIPALI AREE DI BUSINESS



### ENVIRONMENTAL E AMBIENTI DI LAVORO

Offriamo una gamma completa di servizi di analisi e consulenza campo ambientale e salute&sicurezza nei luoghi di lavoro.



### ISPEZIONE E INGEGNERIA

Servizi di ispezione, collaudo e ingegneria per impianti e attrezzature: massimizzare la produzione, allungare la vita, garantire un funzionamento sicuro e affidabile dell'impianto.



### CURA DELLA PERSONA

Grazie alla specializzazione dei nostri laboratori nel mondo, offriamo una gamma completa di test per lo sviluppo e la produzione di prodotti per la cura della persona. Così da garantire la sicurezza e la qualità di ciò che viene immesso nel mercato.



### FARMACEUTICO E SANITARIO

La divisione farmaceutica fornisce servizi di test e consulenza ai settori farmaceutico e sanitario e si impegna a fornire soluzioni di alta qualità per una vasta gamma di prodotti.



### FOOD - SETTORE AGROALIMENTARE

In qualità di leader di mercato, ALS offre una scelta impareggiabile di servizi di analisi e consulenza per un'ampia gamma di prodotti alimentari, bevande e materiali a contatto con gli alimenti.



### MINERARIO E COMMODITIES

Le nostre capacità minerarie e delle materie prime includono una gamma di servizi tecnici flessibili per fornire ai clienti soluzioni personalizzate ed economiche per tutte le attività relative al campionamento e all'analisi del carbone.

## CENTRO DI ECCELLENZA ALS

Il nostro laboratorio ALS in Repubblica Ceca è un centro di eccellenza all'avanguardia ed esegue analisi ultra-tracce PCDD/F e altri POP mediante gascromatografia ad alta risoluzione - spettrometria di massa ad alta risoluzione (HRGC-HRMS).

**Tutte le procedure di testing per le diossine sono convalidate e accreditate secondo le norme e gli standard internazionali.**

### Accreditamenti

Tutti i metodi sono accreditati secondo EN ISO IEC 17025:2018 e abbiamo il riconoscimento dai membri ILAC (compresi gli organismi di accreditamento statunitensi).

Attraverso la partecipazione a Proficiency test di livello internazionale la qualità dei nostri risultati è costantemente monitorata.

### Tempi di risposta

Eseguiamo i test sia in tempi standard sia in tempi più rapidi su specifica richiesta e per alcune matrici (modalità urgenza).



## ESPERIENZA E PROFESSIONALITÀ

- Abbiamo acquisito una **significativa esperienza** anche grazie alla regolare partecipazione alla "Certification of Candidate Reference materials" (USA, Canada, Belgio, Repubblica Ceca) e alle principali conferenze internazionali sulle problematiche dei POPs.
- Organizziamo **seminari e webinar** sulle problematiche dei POPs per diffondere la cultura della salute&sicurezza con un approccio scientifico.
- Lavoriamo con **laboratori HRMS** all'interno della rete ALS Global e forniamo servizi professionali ai clienti in oltre 70 paesi nel mondo.
- Il nostro **personale è qualificato ed esperto**, con pluriennale esperienza nel campo.
- Partecipiamo regolarmente a **prove e confronti tra laboratori** con ottimi risultati.



Nel laboratorio di Praga si eseguono oltre 30.000 analisi all'anno per un'ampia gamma di matrici, incluse quelle ambientali, acqua, alimenti, mangimi, vegetazione e altre matrici specifiche come quelle dei prodotti industriali (coloranti, pigmenti, intermedi organici).



## DIOSSINE & PCB

### Diossine (PCDD e PCDF)

Queste sostanze non sono mai state prodotte intenzionalmente; si formano durante i processi di combustione e come sottoprodotti di processi chimici che utilizzano cloro o intermedi clorurati. Si verificano anche durante l'attività vulcanica e gli incendi naturali (fonti non antropogeniche).

### Bifenili policlorurati (PCB)

Comprendono 209 sostanze chimiche (congeneri), la cui tossicità dipende dal grado di clorazione e dalla posizione dell'atomo di cloro sui nuclei aromatici. Sono utilizzati in trasformatori, isolanti per cavi elettrici, componenti di vernici, rivestimenti, lubrificanti o plastificanti.

### Pericolosità

Le diossine e i PCB sono sostanze costantemente monitorate a causa delle loro pericolose proprietà tossiche, della difficile degradazione e dell'accumulo nell'ambiente.

**Fino al 90% dell'esposizione umana alle diossine deriva dal consumo di alimenti contenenti diossine, principalmente alimenti di origine animale ad alto contenuto di grassi.**

Il termine diossine viene spesso usato per indicare sia le policlorodibenzodiossine (PCDD) che i policlorurati dibenzofurani (PCDF). Le diossine sono un gruppo di 210 sostanze chimiche, di cui 17 sono ad alto rischio tossicologico.

Queste sostanze appartengono al gruppo degli inquinanti organici persistenti (POP) insieme ai policlorobifenili (PCB), agli eteri di difenile polibromurati (PBDE) e ai bifenili polibromurati (PBB).



## **POPS - CAPACITÀ ANALITICHE**

### **Area ambientale**

Suolo, sedimenti, fanghi, rifiuti solidi e loro lisciviazione.

Acque reflue, superficiali, sotterranee, potabili.

Emissioni, ambiente di lavoro, aria ambiente (filtri, assorbenti solidi e liquidi).

Bioindicatori ambientali (pesci, molluschi, verdure/piante), SPMD

(Semipermeable Membrane Device).

### **Comparto biotico**

Alimenti, derrate alimentari, grassi e non grassi, mangimi, additivi inorganici.

### **Matrici biologiche**

Sangue, siero, plasma, tessuti.

### **Matrici industriali**

Liquidi industriali, solidi industriali.

Carbone, cenere, scorie.

Pesticidi, prodotti chimici.

Coloranti organici, pigmenti.

## **DIOSSINE - (PCDD/F) IN HRMS**

### **Campioni**

Ambientale: acqua, SPMD, suolo, sedimenti, fanghi, rifiuti, prodotti chimici.

Emissione/Aria ambiente: filtri, assorbenti liquidi/solidi.

Biota, alimenti, mangimi e sangue umano.

### **Metodi**

Ambientale e biotico - US EPA 1613, US EPA 8290, CEN/TS 16190 Emissioni - US EPA 23, US EPA 23A, EN 1948

Aria ambiente - US EPA TO-9A



## **ETERI DI DIFENILE POLIBROMURATI (PBDE)** in HRMS

### **Campioni**

Ambientale: acqua, SPMD, suolo, sedimenti, fanghi, rifiuti, sostanze chimiche, Biota, alimenti, mangimi e sangue umano

### **Metodi**

Ambientale - US EPA 1614, EN ISO 22032, EN 16377  
Biota - US EPA 1614

## **BIFENILI POLIBROMURATI (PBB)** in HRMS

### **Campioni**

Ambientale: acqua, SPMD, suolo, sedimenti, fanghi, rifiuti, sostanze chimiche, Biota, alimenti, mangimi e sangue umano

### **Metodi**

Ambientale - US EPA 1614, EN ISO 22032, EN 16377  
Biota - US EPA 1614

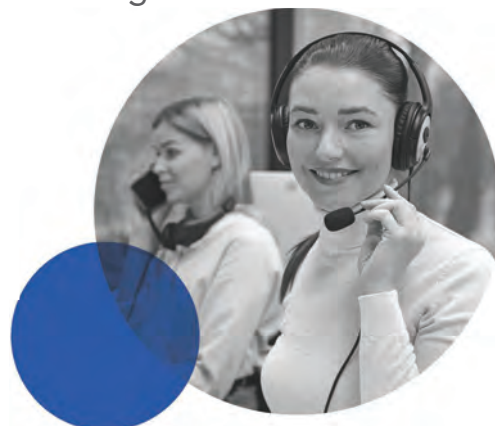


## CUSTOMER SERVICE e servizi a valore aggiunto

In ALS lavoriamo per fornire ai clienti un servizio che soddisfi e superi le loro aspettative. La nostra crescita è stata costruita su relazioni a lungo termine.

Quando lavorano con noi, i partner possono aspettarsi:

- *Dati di alta qualità, forniti correttamente e nei tempi richiesti*
- *Vasta esperienza e profonda conoscenza del settore*
- *Gestione del progetto dedicata*
- *Servizio clienti qualificato e competente*
- *Strutture di laboratorio di livello e un network di laboratori globale*
- *Servizi di trasporto, ritiro e campionamento*
- *Soluzioni tecnologiche per l'interazione con ALS*



Il **Customer Service** è composto da un team di persone altamente qualificate per assistere i nostri clienti durante tutto il periodo di collaborazione: dalla gestione iniziale della raccolta di informazioni alla chiusura delle analisi. Il customer service diventa così il riferimento unico per il cliente ed è l'interlocutore principale per le attività di interazione con il laboratorio.

### Campionamento

Il corretto campionamento è parte integrante del processo di analisi. In base al tipo di matrice e all'analisi che deve essere eseguita vengono stabilite la **frequenza di campionamento e la quantità di prodotto da prelevare**.

ALS Italia è accreditata per l'erogazione di servizi di campionamento con esecuzione di prove di laboratorio chimiche fisiche e microbiologiche.

Il team che si occupa di campionamenti e prelievi è costantemente aggiornato nel rispetto delle più recenti normative di campionamento, garantendo con l'esperienza acquisita un elevato standard qualitativo conforme alla UNI EN ISO IEC 17025.

### Ritiro

Devono essere presi in considerazione fattori importanti come il tempo impiegato, la temperatura, i contenitori utilizzati.

ALS Italia garantisce il rispetto delle temperature dal prelievo all'arrivo in laboratorio con mezzi propri o con corrieri convenzionati. Siamo in grado di offrire soluzioni individuali, preparare e gestire l'invio di imballaggi per il trasporto.

Tutti i siti ALS nel mondo possono essere utilizzati come centro di riferimento a cui inviare i campioni che verranno poi inoltrati al laboratorio dedicato.

# ALS SOLUTIONS

Il nostro portale globale ALSolutions™ è costruito attorno alle esigenze dei clienti per interagire con la nostra attività ed accedere ai risultati dei test in ogni momento.

La piattaforma Webtrieve™ consente ai clienti un facile monitoraggio dell'andamento dei risultati grazie alla visione in tempo reale dello stato di avanzamento delle analisi, alla notifica real-time delle informazioni relative a fuori-limite o non conformità e alla possibilità di scaricare i rapporti di prova. I risultati possono essere visualizzati sullo schermo o essere scaricati ed è possibile scaricare il certificato di prova in PDF o P7M.

E' possibile impostare il ricevimento di notifiche in caso di eventuali risultati negativi o fuori limite, o per essere avvisati di nuovi certificati disponibili.

Infine, il sistema consente l'impostazione personalizzata di valori guida e confrontare così il risultato delle analisi.

- Accesso in tempo reale allo stato di avanzamento delle analisi
- Download remoto dei report analitici
- Notifiche fuori limite o non conformità
- Impostazione valori guida personalizzati





## ALS Italia

**sede di ZOPPOLA (PN)**  
Via Viatta 1, Zoppola PN  
+39 0434 638 200  
info.zpp@alsglobal.com

**sede di BOLOGNA**  
Via C. Correnti 3 d/e BO  
+39 051 041 93 98  
info.blg@alsglobal.com

### Accettazione campioni

accettazione.zpp@alsglobal.com | + 39 0434 638 202

### Qualità Interna

qualita.zpp@alsglobal.com | + 39 0434 638 230

### Ufficio Commerciale

commerciale.zpp@alsglobal.com | + 39 0434 638 201

### Ritiri/Campionamenti

serviziesterni.zpp@alsglobal.com | + 39 0434 638 205

### Amministrazione

amministrazione.zpp@alsglobal.com | + 39 0434 638 204

### Servizi di consulenza

ufficiotecnico.zpp@alsglobal.com | + 39 0434 638 206

### Servizi di formazione

formazione.zpp@alsglobal.com | + 39 0434 638 206

### Marketing & Comunicazione

marketing.zpp@alsglobal.com | + 39 0434 638 242

### Customer Service FOOD

customerservice.zpp@alsglobal.com | + 39 0434 638 255

### Customer Service ENVIRONMENTAL

customerservice.zpp@alsglobal.com | + 39 0434 638 256

## ALS Global

Offriamo una vasta gamma di servizi professionali nel campo delle analisi chimiche, radiologiche, microbiologiche e chimico-fisiche che coprono l'area ambientale, alimentare, farmaceutica e della tribologia.

[www.alsglobal.com](http://www.alsglobal.com)

